

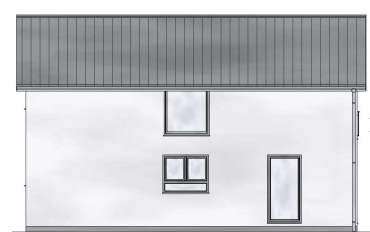
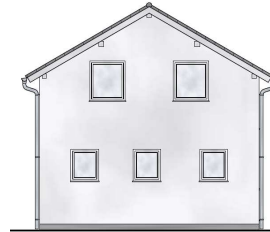
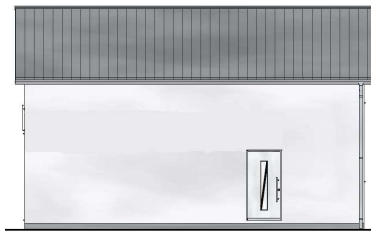
AMB MASSIVHAUS
CLASSIC
120S



AMB
MASSIV
HAUS



CLASSIC 120S



**DAS GROSSZÜGIGE
EINFAMILIENHAUS -
GERÄUMIG, STILVOLL
UND GEMÜTLICH.**

Das AMB Classic 120S ist ein helles, freundliches Familienhaus mit Wohlgefühlcharakter. Dank seiner kompakten Außenmaße eignet es sich besonders für schmale Grundstücke. Es bietet viel Platz und Wohnkomfort für gemütliche Stunden mit der Familie. Der helle Wohn-Essbereich im EG mit offen gestalteter Küche lässt keine Wünsche offen. Was ist wünschenswerter, als eine Abstellkammer direkt am Eingang um die täglichen Einkäufe zügig zu verstauen? Außerdem bietet das Classic 120 S ein helles Gäste-WC mit zusätzlicher Dusche. Der Flur im Obergeschoss bietet Platz für eine kleine Sitzecke zum Lesen, Entspannen oder auch zum Arbeiten. Die drei hellen und großzügig gestalteten Räume können wahlweise als Schlaf-, Kinder- oder Arbeitszimmer genutzt werden. Ein großes Tageslichtbad mit Dusche und Badewanne rundet den kompakten und praktisch gestalteten Grundriss dieses Familienhauses ab.

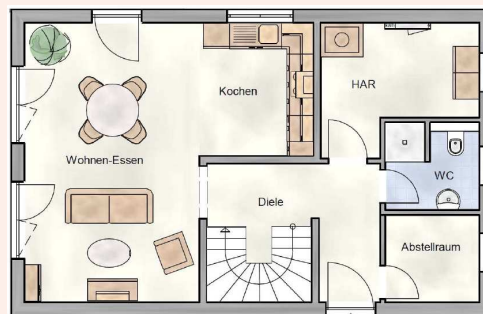
WOHNFLÄCHE EG *

Diele	8,46 m ²
Küche	7,81 m ²
Wohnen/Essen	25,22 m ²
Abstellraum	4,24 m ²
WC/Dusche	4,12 m ²
HAR	9,01 m ²
Summe EG	58,86 m²

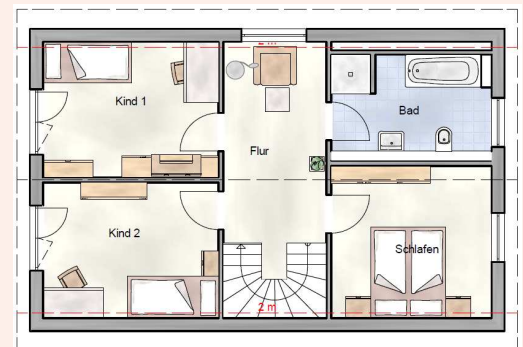
WOHNFLÄCHE DG *

Schlafen	12,69 m ²
Kind 1	12,35 m ²
Kind 2	12,35 m ²
Bad	8,70 m ²
Flur	11,30 m ²
Summe OG	57,39 m²

Gesamtwohnfläche 116,25 m²



EG



DG

* Die Berechnung der Wohnflächen basiert auf der Wohnflächenverordnung. Bei der Wohnfläche sind bauseitig geringe Abweichungen bis zu 3% möglich, bei Änderungen der Standardausführungen können weitere Abweichungen entstehen. Die Abbildungen können Sonderwünsche enthalten.



ENTSPANNT UND OHNE RISIKO BAUEN.

Der Bau des eigenen Heims ist eine der wichtigsten Entscheidungen im Leben und soll für Sie ein positives Erlebnis ohne Stress und Risiko sein! Deshalb sind wir von Anfang an voll und ganz für Sie da - von der Beratung, Planung, Bauleitung bis zur Unterstützung bei Finanzierung und Behörden. Unsere BauherrInnen sind durch einen umfangreichen Rund-um-Schutz beim Branchenprimus VHV-Versicherungen abgesichert.

WERTHALTIG. ENERGIEEFFIZIENT. BEZAHLBAR.

AMB Massivhaus steht für bezahlbare Familienhäuser und barrierefreien Wohnkomfort für Senioren. Wir bauen Stein-auf-Stein-Massivhäuser mit regionalen Handwerkern und Marken-Baustoffen. Im Norden Baden-Württembergs und den angrenzenden Gebieten sind wir zuhause und verwurzelt. Mit der Erfahrung hunderter gebauter Häuser setzen wir uns mit viel Tatkraft für die individuellen Wünsche unserer BauherrInnen ein.

Alle Angaben ohne Gewähr, Änderungen vorbehalten. © 2019 AMB Massivhaus GmbH & Co. KG