

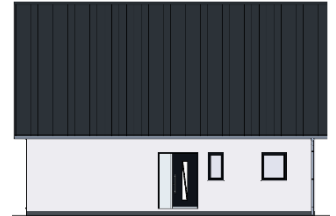
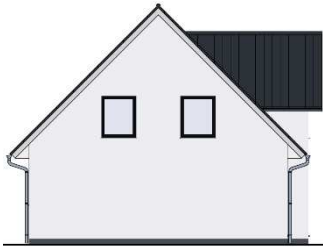
AMB MASSIVHAUS  
**CLASSIC**  
165



**AMB  
MASSIV  
HAUS**



# CLASSIC 165



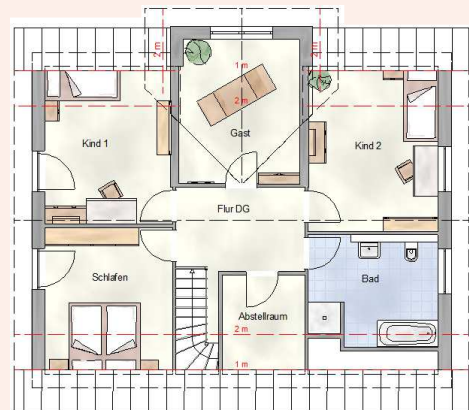
**DAS GROSSZÜGIGE  
EINFAMILIENHAUS -  
GERÄUMIG, STILVOLL  
UND GEMÜTLICH.**

Das AMB CLASSIC 165 ist ein familienfreundliches Haus in klassischem Design. Von der offen gestalteten Küche gelangt man in einen großen, lichtdurchfluteten Wohn-Essbereich, der zum Verweilen und Entspannen einlädt. Das hieran angrenzende Zimmer kann für Gäste, als Büro oder für gemütliche Fernsehabende verwendet werden. Zusätzlich befinden sich im Erdgeschoss ein helles Gäste-WC mit Dusche, sowie ein Hausanschlussraum mit genügend Platz für Waschmaschine, Trockner und Regale. Im Dachgeschoss verfügt das CLASSIC 165 neben einem geräumigen Tageslichtbad und einem großzügigen Abstellraum über vier helle, freundliche Zimmer, die variabel als Schlaf-, Arbeits-, oder Kinderzimmer genutzt werden können. Die Bodenplatte ist Teil des Hauses, auf Wunsch auch ein individueller Keller

WOHNFLÄCHE EG *	
Diele	16,28 m <sup>2</sup>
Küche	8,15 m <sup>2</sup>
Wohnen/Essen	37,50 m <sup>2</sup>
Arbeiten	13,45 m <sup>2</sup>
WC/Dusche	6,39 m <sup>2</sup>
HAR	6,53 m <sup>2</sup>
<b>Summe EG</b>	<b>88,30 m<sup>2</sup></b>
WOHNFLÄCHE DG *	
Schlafen	12,29 m <sup>2</sup>
Gast	13,40 m <sup>2</sup>
Kind 1	13,24 m <sup>2</sup>
Kind 2	14,34 m <sup>2</sup>
Bad	10,37 m <sup>2</sup>
Abstellraum	4,90 m <sup>2</sup>
Flur	8,82 m <sup>2</sup>
<b>Summe OG</b>	<b>77,36 m<sup>2</sup></b>
<b>Gesamtwohnfläche</b>	<b>165,18 m<sup>2</sup></b>



EG



DG

\* Die Berechnung der Wohnflächen basiert auf der Wohnflächenverordnung. Bei der Wohnfläche sind bauseitig geringe Abweichungen bis zu 3% möglich, bei Änderungen der Standardausführungen können weitere Abweichungen entstehen. Die Abbildungen können Sonderwünsche enthalten.

## ENTSPANNT UND OHNE RISIKO BAUEN.

Der Bau des eigenen Heims ist eine der wichtigsten Entscheidungen im Leben und soll für Sie ein positives Erlebnis ohne Stress und Risiko sein! Deshalb sind wir von Anfang an voll und ganz für Sie da - von der Beratung, Planung, Bauleitung bis zur Unterstützung bei Finanzierung und Behörden. Unsere BauherrInnen sind durch einen umfangreichen Rund-um-Schutz beim Branchenprimus VHV-Versicherungen abgesichert.

## WERTHALTIG. ENERGIEEFFIZIENT. BEZAHLBAR.

AMB Massivhaus steht für bezahlbare Familienhäuser und barrierefreien Wohnkomfort für Senioren. Wir bauen Stein-auf-Stein-Massivhäuser mit regionalen Handwerkern und Marken-Baustoffen. Im Norden Baden-Württembergs und den angrenzenden Gebieten sind wir zuhause und verwurzelt. Mit der Erfahrung hunderter gebauter Häuser setzen wir uns mit viel Tatkraft für die individuellen Wünsche unserer BauherrInnen ein.

Alle Angaben ohne Gewähr, Änderungen vorbehalten. © 2019 AMB Massivhaus GmbH & Co. KG

