

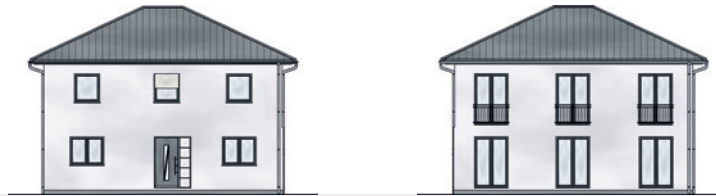
AMB MASSIVHAUS

VILLA 150



AMB
MASSIV
HAUS





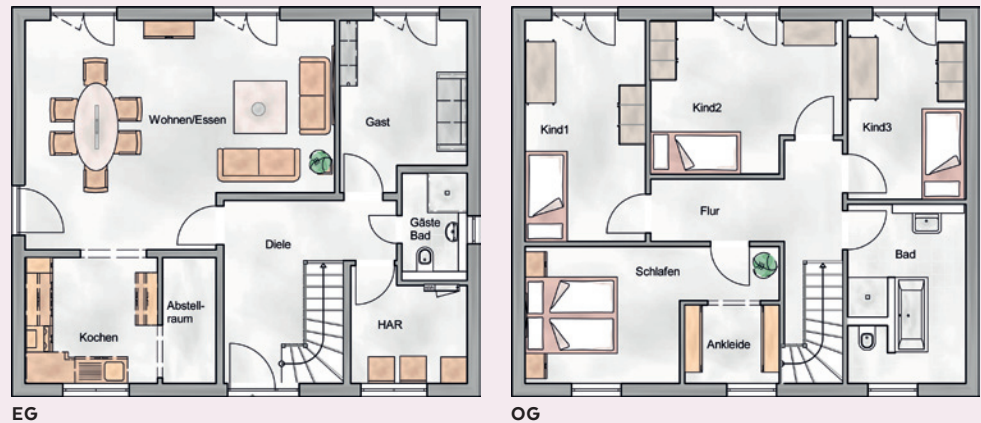
**DIE ZEITLOSE,
REPRÄSENTATIVE
STADTVILLA
MIT 6 HELLEN,
GROSSZÜGIGEN
WOHNRÄUMEN.**

Wer modernes, urbanes Wohnen mit viel Raum, Licht und klaren Linien schätzt, wird die Villa 150 lieben. Aus dem weitläufigen Wohnbereich und dem Arbeits- oder Gästezimmer blickt man durch große Terrassentüren in den Garten. Vom Essbereich aus gelangt man in eine helle, freundliche Küche, die über einen eigenen Abstellraum verfügt. Weitere Fläche bietet der große Hausanschlussraum, ein zusätzliches Bad mit Dusche im Erdgeschoss garantiert auch bei vollem Haus entspannten Komfort.

Das Obergeschoss präsentiert sich ebenso großzügig und lichtdurchflutet mit bodentiefen Fenstern in drei individuellen Räumen für Kinder oder Gäste und einem Schlafzimmer mit geräumiger Tageslicht-Ankleide. Das T-Bad mit Dusche und Badewanne bietet auch einer großen Familie genug Raum für einen guten Start in den Tag.

Die Bodenplatte ist Teil des Hauses, auf Wunsch auch ein individueller Keller.

WOHNFLÄCHE EG*	
Abstellraum	3,40 m ²
Diele	9,73 m ²
Gast	10,09 m ²
Hausanschlussraum	6,21 m ²
Küche	8,39 m ²
WC	3,52 m ²
Wohnen/Essen	32,36 m ²
Summe EG	73,70 m²
WOHNFLÄCHE OG*	
Ankleide	3,73 m ²
Bad	10,22 m ²
Flur	8,53 m ²
Kind 1	13,43 m ²
Kind 2	13,63 m ²
Kind 3	10,67 m ²
Schlafen	13,40 m ²
Summe OG	73,61 m²
Gesamtwohnfläche	147,31 m²



* Die Berechnung der Wohnflächen basiert auf der Wohnflächenverordnung. Bei der Wohnfläche sind bauseitig geringe Abweichungen bis zu 3% möglich, bei Änderungen der Standardausführungen können weitere Abweichungen entstehen. Die Berechnung der Gesamtwohnflächen erfolgt digital, dabei kann es zu Rundungsdifferenzen kommen. Die Abbildungen können Sonderwünsche enthalten.



ENTSPANNT UND OHNE RISIKO BAUEN.

Der Bau des eigenen Heims ist eine der wichtigsten Entscheidungen im Leben und soll für Sie ein positives Erlebnis ohne Stress und Risiko sein! Deshalb sind wir von Anfang an voll und ganz für Sie da - von der Beratung, Planung, Bauleitung bis zur Unterstützung bei Finanzierung und Behörden. Unsere BauherrInnen sind durch einen umfangreichen Rund-um-Schutz beim Branchenprimus VHV-Versicherungen abgesichert.

WERTHALTIG. ENERGIEEFFIZIENT. BEZAHLBAR.

AMB Massivhaus steht für bezahlbare Familienhäuser und barrierefreien Wohnkomfort für Senioren. Wir bauen Stein-auf-Stein-Massivhäuser mit regionalen Handwerkern und Marken-Baustoffen. Im Norden Baden-Württembergs und den angrenzenden Gebieten sind wir zuhause und verwurzelt. Mit der Erfahrung hunderter gebauter Häuser setzen wir uns mit viel Tatkraft für die individuellen Wünsche unserer BauherrInnen ein.

Alle Angaben ohne Gewähr, Änderungen vorbehalten. © 2019 AMB Massivhaus GmbH & Co. KG