

AMB MASSIVHAUS

BUNGALOW 95



AMB
MASSIV
HAUS



BUNGALOW 95



**DAS KOMPAKTE
HAUS FÜR ALLE
GENERATIONEN:
FREIHEIT UND
KOMFORT AUF
EINER EBENE.**

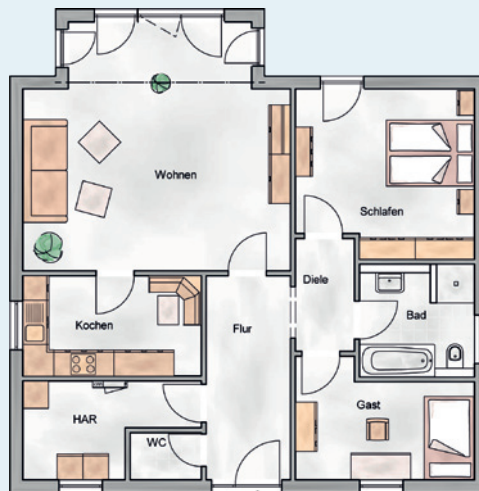
Kann ein bezahlbarer Bungalow hell, modern, hochwertig und zugleich richtig gemütlich sein? Genau das schafft der Bungalow 95. Fünf bodentiefe Fenster fluten das großzügige Wohnzimmer wie in einem Wintergarten mit viel Licht. Der Rundum-Blick ins Grüne schafft zu jeder Tageszeit eine echte Wohlfühlatmosphäre. Mit der direkt angrenzenden Küche und einem praktischen Gäste-WC lädt man hier auch gerne Gäste ein.

Das geräumige Schlafzimmer verfügt über einen eigenen Zugang zur Terrasse. Daneben liegt das große, komfortable Bad mit Wanne und einer auf Wunsch barrierefreien Dusche. An ein Gäste-, Kinder- oder Arbeitszimmer ist ebenso gedacht wie an einen Hausanschlussraum, groß genug für Waschmaschine, Vorräte, Werkzeug und vieles mehr. Das macht den Bungalow 95 zu einem durchdachten, aber vor allem gemütlichen Zuhause für Jung und Alt.

Die Bodenplatte ist Teil des Hauses, auf Wunsch auch ein individueller Keller.

WOHNFLÄCHE EG*

Bad	6,39 m ²
Diele	9,07 m ²
Flur	3,51 m ²
Gast	10,06 m ²
Hausanschlussraum	7,22 m ²
Küche	9,42 m ²
Schlafen	15,22 m ²
WC	1,77 m ²
Wohnen	32,16 m ²
Gesamtwohnfläche	94,81 m²



* Die Berechnung der Wohnflächen basiert auf der Wohnflächenverordnung. Bei der Wohnfläche sind bauseitig geringe Abweichungen bis zu 3% möglich, bei Änderungen der Standardausführungen können weitere Abweichungen entstehen. Die Berechnung der Gesamtwohnflächen erfolgt digital, dabei kann es zu Rundungsdifferenzen kommen. Die Abbildungen können Sonderwünsche enthalten.



ENTSPANNT UND OHNE RISIKO BAUEN.

Der Bau des eigenen Heims ist eine der wichtigsten Entscheidungen im Leben und soll für Sie ein positives Erlebnis ohne Stress und Risiko sein! Deshalb sind wir von Anfang an voll und ganz für Sie da - von der Beratung, Planung, Bauleitung bis zur Unterstützung bei Finanzierung und Behörden. Unsere BauherrInnen sind durch einen umfangreichen Rund-um-Schutz beim Branchenprimus VHV-Versicherungen abgesichert.

WERTHALTIG. ENERGIEEFFIZIENT. BEZAHLBAR.

AMB Massivhaus steht für bezahlbare Familienhäuser und barrierefreien Wohnkomfort für Senioren. Wir bauen Stein-auf-Stein-Massivhäuser mit regionalen Handwerkern und Marken-Baustoffen. Im Norden Baden-Württembergs und den angrenzenden Gebieten sind wir zuhause und verwurzelt. Mit der Erfahrung hunderter gebauter Häuser setzen wir uns mit viel Tatkraft für die individuellen Wünsche unserer BauherrInnen ein.

Alle Angaben ohne Gewähr, Änderungen vorbehalten. © 2019 AMB Massivhaus GmbH & Co. KG



AMB Massivhaus
GmbH & Co. KG
www.amb-massivhaus.de
info@amb-massivhaus.de

Zentrale Mosbach:
Hauptstr. 9, 74821 Mosbach
T 06261 / 84 65 640
F 06261 / 84 65 639

Büro Nord-Baden:
Hauptstr. 11a, 76676 Graben-Neudorf
Büro Nord-Württemberg:
Einsteinstr. 12, 74626 Bretzfeld